

# BELÉBEL

HAIR STYLIST



MAKE-UP ARTIST



NAILIST



ESTHETICIAN



ねん がつ にゅうがくせい  
2025年4月入学生  
りゅうがくせいほしゅうようこう  
留学生募集要項

こうべ びようせんもんがっこう  
神戸ベルエベル美容専門学校

おおさか せんもんがっこう  
大阪ベルエベルビューティ&ブライダル専門学校

P02	<small>がっこうしょうかい</small> 学校紹介	P22	<small>しゅつがんしよるい</small> 出願書類
P04	<small>がっか</small> <small>しょうかい</small> <small>びようか</small> 学科・コース紹介(美容科)	P24	<small>びようかがくひ</small> 美容科学費
P08	<small>がいこくじんびようしゅうせいじぎょう</small> 外国人美容師育成事業	P26	トータルビューティ <small>か</small> <small>がくひ</small> 科学費
P10	<small>がっか</small> <small>しょうかい</small> <small>か</small> 学科・コース紹介(トータルビューティ科)	P28	<small>しゅつがん</small> <small>じゅぎょうかいし</small> <small>なが</small> 出願から授業開始までの流れ
P16	<small>かくしゅ</small> 各種サポート		
P20	<small>りゅうがくせいほしゅうようこう</small> <small>ねん</small> <small>がつにゅうがくせい</small> 留学生募集要項(2025年4月入学生)		

1. ベルエベルは日本の美容技術・知識が学べる美容専門学校です。

・美容科はヘアカット、ヘアカラー、メイクアップなどが学べます。

・トータルビューティ科はメイクアップ、エステティック、ネイルなどが学べます。

・各学科は学べる分野ごとにコースが分かれています。 ※図1参照

・学校所在地は大阪(梅田)と神戸(三宮)です。

2. ベルエベルは日本の学校教育法に基づいて認可を受けた教育機関(専修学校)です。

・学園が定めた課程を修了すると「卒業証書」の授与と「専門士」の称号が得られます。

3. 入学希望者は在留資格「留学」の取得が必要です。

・在学中は各種公共機関等で「学生割引サービス」が利用できます。

【留学生募集学科・コース】 (図1)

学科	コース	学べる学校
美容科	・スタイリストコース ・ヘアメイクコース	神戸ベルエベル美容専門学校
トータルビューティ科	・ビューティアドバイザーコース ・エステティシャンコース ・ネイリストコース	神戸ベルエベル美容専門学校 大阪ベルエベルビューティ&ブライダル専門学校

4. 美容科、トータルビューティ科は2年制の学科です。

・入学は2025年4月、卒業は2027年の3月です。

・登校日は月曜日から金曜日まで、休校日は土曜日、日曜日、祝日です。 ※図2参照

・その他に夏期、冬期、春期に長期休校があります。 ※図3参照

【登校日の一例(参考:美容科・スタイリストコース)】 (図2)

項目	時間	月	火	水	木	金
朝礼	9:30~					
1限目	9:40~10:25	カウンセリング	カウンセリング	デザインカラー	アシスタント業務	就職授業
2限目	10:25~11:10					
3限目	11:10~11:55	シャンプー	実践カット	デザインカラー	アシスタント業務	スタイリング
4限目	11:55~12:40					
昼休憩	12:40~13:40					
5限目	13:40~14:25	シャンプー	実践カット	さつえい撮影	座学 (国家試験学科対策)	スタイリング
6限目	14:25~15:10					
7限目	15:10~15:55					
下校	15:55~					

【長期休校の時期】 (図3)

夏期休校	8月初旬~8月下旬(約1か月)
冬期休校	12月下旬~1月上旬(約2週間)
春期休校	3月中旬~4月初旬(約3週間)

## 学科・コース紹介(美容科)

### 【美容科について】

この学科では、ヘアカット、ヘアカラーなどヘアデザインに関することやメイクアップが学べます。

授業は基礎技術を学園専属講師、応用技術を美容室所属ヘアスタイリストが担当します。

そのため基礎から応用まで、その時の流行に合わせた技術・知識が学べます。

また、美容科は「美容師国家資格」を取得するための学科です。

「美容師国家資格」を取得することによって、

留学生の方も日本国内での就労が可能となります。

※  
就労の際は場所や期間など限定されますが、将来的に日本で学んだ技術、

知識を活かして母国でヘアサロンの開業も可能です。

(※詳しくは8ページ、外国人美容師育成事業を参照)

設置校:神戸ベルエベル美容専門学校



【スタイリストコースで学べること】

- ・ヘアカットやヘアカラーなど、ヘアデザインに関する基礎と応用を集中的に学べます。
- ・ヘアスタイルの画像を立体再現するコピーカットや、ダブルカラーなども学べます。

目指す職種:ヘアスタイリスト、ヘアカラーリスト

【主な授業内容】

- ①実践カット
- ②デザインカラー
- ③着付け
- ④パーソナルカラー
- ⑤カウンセリング
- ⑥ヘッドスパ
- ⑦美容基礎知識
- ⑧ユニバーサルマナー
- ⑨国家試験実技課題(カット、ワインディング、オールウェーブ)
- ⑩国家試験筆記課題(文化論及び美容技術理論、関係法規・制度、運営管理、衛生管理、保健、香粧品)



【ヘアメイクコースで学べること】

- ヘアデザインに関する基礎とメイクアップの基礎をバランスよく学べます。
- スチール撮影等で活用できるヘアアレンジも学べます。

目指す職業:ヘアメイクアーティスト、ヘアスタイリスト

【主な授業内容】

- ①ベーシックメイク
- ②トレンドメイク
- ③撮影メイク
- ④ヘアアレンジ
- ⑤パーソナルカラー
- ⑥フォトグラフィー
- ⑦美容基礎知識
- ⑧ユニバーサルマナー
- ⑨国家試験実技課題(カット、ワインディング、オールウェーブ)
- ⑩国家試験筆記課題(文化論及び美容技術理論、関係法規・制度、運営管理、衛生管理、保健、香粧品)



# 外国人美容師育成事業

## 1. 外国人美容師育成事業開始

・2022年10月より「外国人美容師育成事業」が正式に開始しました。

・現在、美容師国家資格を取得した外国人留学生の方は美容専門学校卒業後、日本国内で就労可能です。

・在留資格は「特定活動(特定美容活動)」、在留期間は「通算5年以内」です。

・就労地は東京都(国家戦略特区)のみに限られるなど、条件付きでの就労です。

## 2. 外国人美容師育成事業とは

・外国人美容師育成事業は、日本の美容製品の輸出促進や、インバウンド需要に対応するため、

日本の美容師養成施設(美容専門学校)を卒業して美容師免許を取得した外国人留学生に対し、

5年間の在留期間を条件とするなど一定の要件の下、美容師としての就労を目的とする

在留を認め、日本式の美容に関する技術や文化を世界へ発信する担い手を育成する事業です。

(一般社団法人 外国人美容師監理実施機関webサイトより抜粋)

### 注意事項

就労先は主に女性客が利用する「美容室(ヘアサロン)」です。

主に男性客が利用し、シェービング等を行う「理容室(バーバーショップ)」での

就労はできませんのでご注意ください。

# 外国人美容師育成事業

## 3. 在留資格「特定活動(特定美容活動)」とは

・特定美容活動は次の要件を全て満たしている方が行えます。

①美容専門学校で必要な知識及び技能を修得、成績優秀かつ素行が善良であること。

②美容に関する知識及び技能を高めようとする意思を有すること。

③帰国後、日本式の美容に関する技術・文化を世界へ発信する意思を有すること。

④日本語能力試験(JLPT)N2程度、その他これと同等以上の日本語能力を有すること。

⑤特定美容活動の開始時点で満18歳以上であること。

⑥美容師免許を取得していること。

(一般社団法人 外国人美容師監理実施機関webサイトより抜粋)

### 美容師免許について

・美容師国家試験に合格すると美容師国家資格(美容師免許)を取得できます。

・2025年4月入学生は以下の日程で美容師国家試験が行われます。

①実技試験 ⇒ 2027年2月初旬

②筆記試験 ⇒ 2027年3月初旬

③合格発表 ⇒ 2027年3月下旬

# 学科・コース紹介(トータルビューティ科)

## 【トータルビューティ科について】

この学科ではメイクアップ、エステティック、ネイルなど

女性をより美しくする技術・知識が学べます。

通常授業では座学、実習、各種検定対策など行います。

また、校内併設サロンにてサロン実習も実施します。

サロン実習では対人スキルはもちろんのこと、商品販売能力やサロン運営、

コスト管理など総合的に学ぶことができます。

そのため卒業後、母国にてビューティサロンの開業も可能です。

(注意:本校卒業後、日本国内のビューティサロンでは原則就労できません)

設置校:神戸ペルエベル美容専門学校、大阪ペルエベルビューティ&ブライダル専門学校



神戸ペルエベル美容専門学校



大阪ペルエベルビューティ&ブライダル専門学校



メイクサロン(神戸ペルエベル美容専門学校)



メイクサロン(大阪ペルエベルビューティ&ブライダル専門学校)



エステサロン(神戸ペルエベル美容専門学校)



エステサロン(大阪ペルエベルビューティ&ブライダル専門学校)



ネイルサロン(神戸ペルエベル美容専門学校)



ネイルサロン(大阪ペルエベルビューティ&ブライダル専門学校)

## 学科・コース紹介(トータルビューティ科)

### 【ビューティアドバイザーコースで学べること】

アイメイクやリップメイクなど、メイクアップに関する技術、知識が学べるコースです。

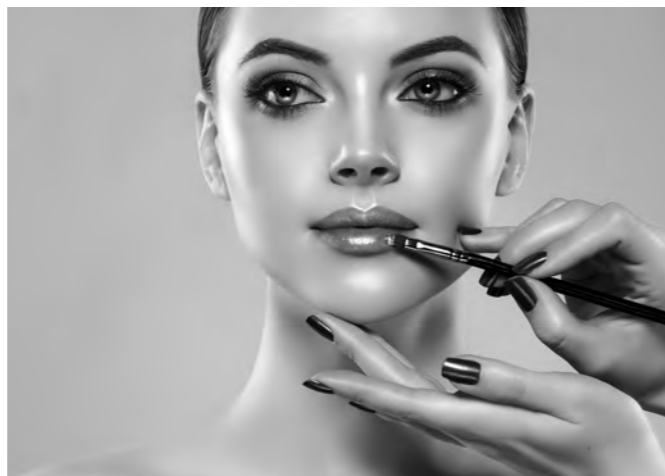
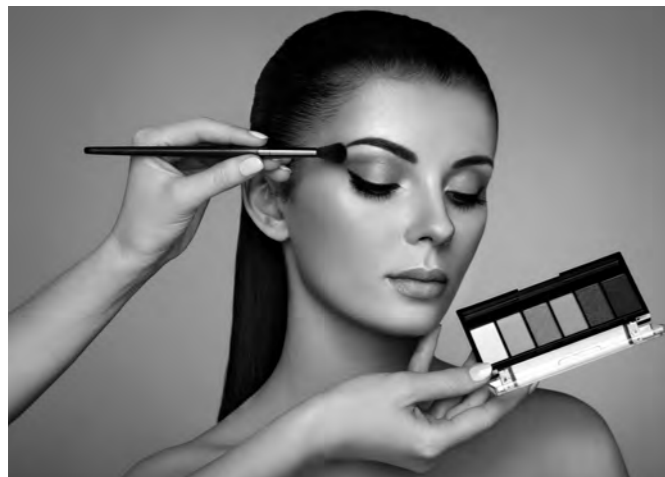
授業では有名ブランドの化粧品を使用。ビューティアドバイザーに

最も必要な提案力を養うことにより、自身の商品販売能力を向上させます。

目指す職業:ビューティアドバイザー、化粧品販売員など

### 【主な授業内容】

- ①メイク理論
- ②トータルメイク
- ③化粧品知識
- ④パーソナルカラー
- ⑤カウンセリング
- ⑥接客マナー
- ⑦顧客・販売心理学
- ⑧SNSブランディング
- ⑨百貨店講習
- ⑩サロン実習



## 学科・コース紹介(トータルビューティ科)

### 【エステティシャンコースで学べること】

スキンケアや、痩身、脱毛などエステティックに関する技術、知識が学べるコースです。

「お客様への感謝」や「細やかな気配り」など日本ならではの「おもてなしの心」が身に付きます。

目指す職業:エステティシャン、アロマセラピスト

### 【主な授業内容】

- ①エステ理論
- ②フェイシャル
- ③ボディ
- ④脱毛
- ⑤ヘッドマッサージ
- ⑥リフレクソロジー
- ⑦アロマ
- ⑧カウンセリング
- ⑨接客マナー
- ⑩顧客・販売心理学
- ⑪SNSブランディング
- ⑫サロン実習





# 学科・コース紹介(トータルビューティ科)

## 【ネイリストコースで学べること】

ハンドネイル、フットネイルなどネイルに関する技術、知識が学べるコースです。

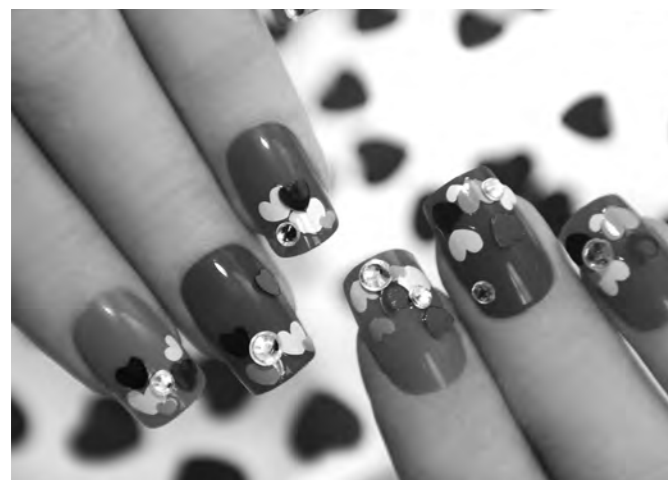
ネイルの基礎からプロフェッショナルな応用まで、色彩、デザイン、バランスなどを

総合的に学ぶことでたくさんの表現力が身に付きます。

目指す職業:ネイリスト

## 【主な授業内容】

- ①ネイル理論
- ②ケアカラー
- ③ジェルネイル
- ④スカルプチュア
- ⑤アート
- ⑥デザイン
- ⑦フット
- ⑧ネイルマシーン
- ⑨カウンセリング
- ⑩接客マナー
- ⑪顧客・販売心理学
- ⑫SNSブランディング
- ⑬サロン実習



K O B E



O S A K A



# 各種サポート(美容科・トータルビューティ科)

## 1. 学費サポート制度

【特待留学生制度】(留学生のみ対象の制度)

1. 入学前より勉学に励んでいた方に対し学費の一部をサポートします。
2. 対象者は下記試験において優秀な成績を修めた方となります。
3. サポート内容、サポート時期は以下の通りです。

	サポート金額	にほんごのうりよくしけん 日本語能力試験 (JLPT)	にほんりゅうがくしけん 日本留学試験 (EJU)	にほんごのうりよくしけん ビジネス日本語能力試験 (BJT)	サポート時期
とくたいりゅうがくせい 特待留学生Aランク	100,000円	N1認定者	250点以上	500点以上	いちねんにゅうがくじこうのうきん 一年入学時校納金
とくたいりゅうがくせい 特待留学生Bランク	50,000円	N2認定者	200点以上	400点以上	げんめん より減免

〔備考〕

※本校入学後に上記試験を受験した方は制度対象外となります。

※複数の認定書を所持している場合は、どれか一つになります。

(最も減免額の高いものを採用します)

【入学後特待生制度】(全生徒対象の制度、人数制限あり)

1. 人物、学業ともに優れ、本校入学後に在校生の模範となると認められた方に対し学費の一部をサポートします。
2. 入学後、その年の12月までの期間に審査を行い対象者を決定します。
3. サポート内容、サポート時期は以下の通りです。

	サポート金額	サポート時期
とくたいせい 特待生Aランク	500,000円	いちねんしんきゅうじこうのうきん 二年進級時校納金 げんめん より減免
とくたいせい 特待生Bランク	300,000円	
とくたいせい 特待生Cランク	100,000円	

# 各種サポート(美容科・トータルビューティ科)

【物価高騰対策支援】(全生徒対象の制度)

本校に入学を希望された方に、入学前の学費より入学金をサポートします。

	サポート金額	サポート時期
ぜんせいと 全生徒	80,000円	ねんにゅうがくじこうのうきん 1年入学時校納金より減免

## 2. ひとり暮らしサポート

学園提携不動産会社を利用した方は、仲介手数料や家賃の一部などのサポートがあります。

詳しい内容はベルエペルのホームページ「住居サポート」をご覧ください。

## 3. 在留カード申請サポート

在留期間更新や、資格外活動許可など、在留カードに関する各種申請のサポートを行います。

# 留学生募集要項

リゅうがくせいほしゅうようこう

# 留学生募集要項(2025年4月入学生)

【募集人数】 若干名

【修業年限】 2年

【性別】 男・女

【学科・コース】 美容科(スタイリストコース・ヘアメイクコース)

トータルビューティ科(ビューティアドバイザーコース・エステティシャンコース・ネイリストコース)

## 1. 受験資格

1. 日本国籍を有しない方で、本校入学までに満18歳以上である方。

2. 外国において12年以上(日本の高等学校に相当)の学校教育を修了した方。

※準備教育課程を卒業し通算12年の学校教育を修了した方を含む。

3. 現在既に日本国内に在留している留学生の方で、日本国内から出願出来る方。

4. 本校入学時に有効な在留資格「留学」を取得できる方。

5. 入学後の学習に支障がない程度の日本語能力を有する方。

(以下①～⑤のうちどれか)

①日本語能力試験(JLPT)N2以上。

②日本留学試験(EJU)日本語科目200点以上。

③ビジネス日本語能力試験(BJT)400点以上。

④法務大臣が告示で定める日本の日本語教育機関にて6か月以上の受講、

かつ出席率90%以上。

⑤上記①～④と同等程度の日本語能力を有する方。

6. 本校入学から卒業するまでの学費、生活費など全ての経費を支弁できる方。

# 留学生募集要項(2025年4月入学生)

## 2. 選考方法

【選考方法】

書類審査

面接試験

筆記試験(試験科目:日本語)

【入学検定料】

20,000円

【願書受付期間】

2024年10月1日～2025年3月20日

(ただし募集人数に達し次第締め切り)





びようかがくび  
美容科学費

たんい:えん  
(単位:円)

くぶん 区分	こうもく 項目	ねん 1年		ねん 2年		こうけい 合計
		にゅうがくじ 入学時 ※1	こうき 後期	しんきゅうじ 進級時 ※2	こうき 後期	
		にゅうがくまえ がつ 入学前の11月～ ほんこう してい ひ (本校の指定する日)	ねん がつ 2025年8月	ねん がつ 2026年2月	ねん がつ 2026年8月	
がくひ 学費	しせつひ 施設費	110,000	110,000	110,000	110,000	440,000
	じゅぎょうりょう 授業料	340,000	340,000	340,000	340,000	1,360,000
た その他	きょうざいひ 教材費	395,000	110,000	265,000	—	770,000
	ぎょうじひ 行事費	60,000	60,000	60,000	60,000	240,000
こうけい 合計		905,000	620,000	775,000	510,000	2,810,000

べつとちようしゅうこうもく  
【別途徴収項目】

にゅうがくきん べつと えん にゅうがくじ ひつよう  
・入学金として別途80,000円が入学時に必要となります。

にゅうがくけんていりょう しゅつがんじ えん ひつよう  
・入学検定料として、出願時に20,000円が必要となります。

かいがい とうきょうけんしゅうとう とくべつけんしゅうひ べつとひよう ちょうしゅう さんかきぼうしゃ  
・海外、もしくは東京研修等の特別研修費は別途費用を徴収します。(参加希望者のみ)

とくてん にゅうがくまえ  
【特典(入学前)】

にゅうがくまええん にゅうがくしゃぜんいん えん にゅうがくきん  
・入学前支援として入学者全員80,000円(入学金)をサポートします。

とくたいりゅうがくせい えら かた ねんにゅうがくじ がくひこうけい さいだい えん  
・特待留学生に選ばれた方は、1年入学時(※1)の学費合計から最大100,000円をサポートします。

とくてん にゅうがくご  
【特典(入学後)】

にゅうがくごとくたいせい えら かた ねんしんきゅうじ がくひこうけい さいだい えん  
・入学後特待生に選ばれた方は、2年進級時(※2)の学費合計より最大500,000円をサポートします。

びようかがくび  
美容科学費

がくひしはら  
【学費支払いについて】

がくひ ねん かいばら しはら ほうほう こうざふりかえ  
・学費は「年2回払い」です。(支払い方法は口座振替です)

がくひ ふく しかくけんていりょう しょかいじゆけん ひよう  
学費に含まれる資格検定料(初回受験のみの費用となります)

●スタイリストコース

びようしこつかしけん  
・美容師国家試験、パーソナルカラー検定(モジュールI)、ロイヤルきもの着装道協会(初級)、  
サービス接遇検定(3級)、ユニバーサルマナー検定(3級・2級)

●ヘアメイクコース

びようしこつかしけん  
・美容師国家試験、パーソナルカラー検定(モジュールI)、  
サービス接遇検定(3級)、ユニバーサルマナー検定(3級・2級)

た とつき じこう  
【その他特記事項】

さき きんがく こじん しょうもうひんとう ひよう ふく  
・左記金額に個人消耗品等の費用は含まれておりません。

ぜいせいいかいかく およ しゃかいじょうせい ないよう へんこう ばあい  
・税制改革及び社会情勢により内容が変更になる場合があります。

いったんのうにゅう にゅうがくけんていりょう えん りゅう へんきん でき  
・一旦納入された入学検定料(20,000円)は、どのような理由があっても返金出来ません。

にゅうがくじこうのうきん のうふど え りゅう にゅうがく じたい ばあい いか たいおう おこな  
・ただし、入学時校納金を納付後、やむを得ない理由により入学を辞退される場合は以下の対応を行います。

にゅうがく じたい ばあい  
入学を辞退される場合

ねん がつ にち ひつちやく しょうめん にんい ようし じたいりゅう めいき ほんにんしよめい  
・2025年3月31日(必着)までに書面(任意の用紙に辞退理由の明記と本人署名)にて  
ほんこうとうかつ れんらくだ にゅうがくきん えん いがい こうのうきん へんきん  
本校統括センターにご連絡下さい。入学金(80,000円)以外の校納金を返金いたします。

ねん がつ にち いこう にゅうがくじたい れんらく ばあい いったんのうにゅう こうのうきん  
・2025年4月1日以降に入学辞退のご連絡をいただいた場合は、一旦納入された校納金は  
へんきん でき ちゅういくだ  
返金出来ませんのでご注意ください。

# トータルビューティ科学費

たんい:えん  
(単位:円)

くぶん 区分	こうもく 項目	ねん 1年		ねん 2年		ごうけい 合計
		にゅうがくじ 入学時 ※1	ごうき 後期	しんきゅうじ 進級時 ※2	ごうき 後期	
		にゅうがくまえ がつ 入学前の11月~ ほんこう してい ひ (本校の指定する日)	ねん がつ 2025年8月	ねん がつ 2026年2月	ねん がつ 2026年8月	
がくひ 学費	しせつひ 施設費	110,000	110,000	110,000	110,000	440,000
	じゅぎょうりょう 授業料	340,000	340,000	340,000	340,000	1,360,000
た その他	きょうざいひ 教材費	407,500	135,000	232,500		775,000
	ぎょうじひ 行事費	60,000	60,000	60,000	60,000	240,000
ごうけい 合計		917,500	645,000	742,500	510,000	2,815,000

## べつとちようしゅうこうもく 【別途徴収項目】

にゅうがくきん べつと えん にゅうがくじ ひつよう  
・入学金として別途80,000円が入学時に必要となります。

にゅうがくけんていりょう しゅつがんじ えん ひつよう  
・入学検定料として、出願時に20,000円が必要となります。

かいがい とうきょうけんしゅうとう とくべつけんしゅうひ べつとひよう ちようしゅう さんかきぼうしゃ  
・海外、もしくは東京研修等の特別研修費は別途費用を徴収します。(参加希望者のみ)

## とくてん にゅうがくまえ 【特典(入学前)】

にゅうがくまええん にゅうがくしゃぜんいん えん にゅうがくきん  
・入学前支援として入学者全員80,000円(入学金)をサポートします。

とくたいりゅうがくせい えら かた ねんにゅうがくじ がくひごうけい さいだい えん  
・特待留学生に選ばれた方は、1年入学時(※1)の学費合計から最大100,000円をサポートします。

## とくてん にゅうがくご 【特典(入学後)】

にゅうがくごとくたいせい えら かた ねんしんきゅうじ がくひごうけい さいだい えん  
・入学後特待生に選ばれた方は、2年進級時(※2)の学費合計より最大500,000円をサポートします。

# トータルビューティ科学費

## がくひしはら 【学費支払いについて】

がくひ ねん かいばら しはら ほうほう こうざふりかえ  
・学費は「年2回払い」です。(支払い方法は口座振替です)

がくひ ふく しかくけんていりょう しょかいじゆけん ひよう  
学費に含まれる資格検定料(初回受験のみの費用となります)

### ●ビューティアドバイザーコース

ビューティアドバイザー検定(2nd Class・1st Class)、日本化粧品検定(2級)、  
パーソナルカラー検定(モジュールI)、ユニバーサルマナー検定(3級・2級)

### ●エステティシャンコース

エステティシャンセンター試験、AEA上級認定エステティシャン試験、  
アロマテラピー検定(1級)、ユニバーサルマナー検定(3級・2級)

### ●ネイリストコース

ネイリスト技能検定(3級・2級)、ジェルネイル技能検定(初級・中級)、  
衛生管理士、ユニバーサルマナー検定(3級・2級)

## た とつき じこう 【その他特記事項】

さき きんがく こじん しょうもうひんとう ひよう ふく  
・左記金額に個人消耗品等の費用は含まれておりません。

ぜいせいいかかく およ しゃかいじょうせい ないよう へんこう ばあい  
・税制改革及び社会情勢により内容が変更になる場合があります。

いったんのうにゅう にゅうがくけんていりょう えん りゆう へんきん でき  
・一旦納入された入学検定料(20,000円)は、どのような理由があっても返金出来ません。

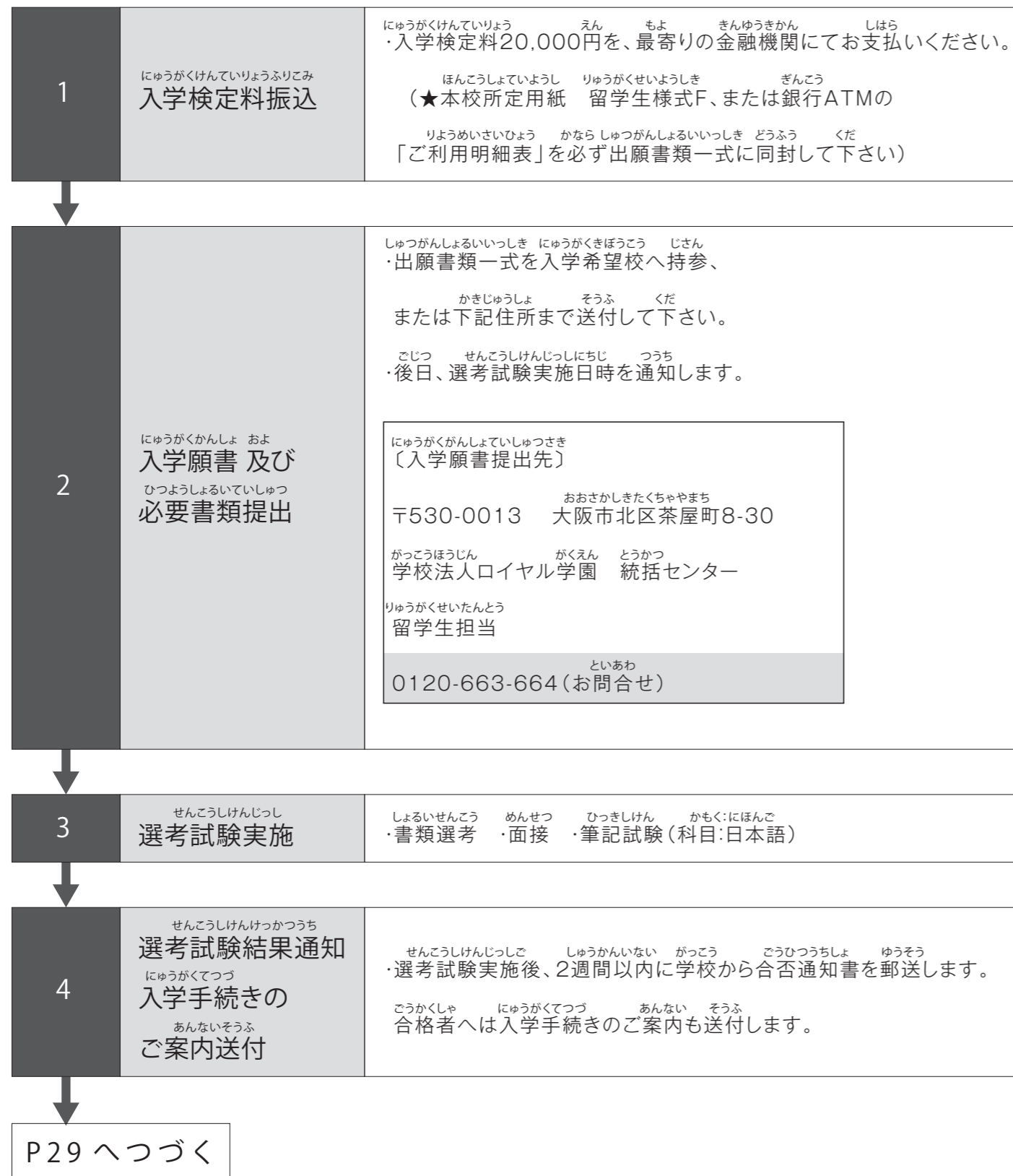
にゅうがくじこうのうきん のうふど え りゆう にゅうがく じたい ばあい いか たいおう おこな  
・ただし、入学時校納金を納付後、やむを得ない理由により入学を辞退される場合は以下の対応を行います。

## にゅうがく じたい ばあい 入学を辞退される場合

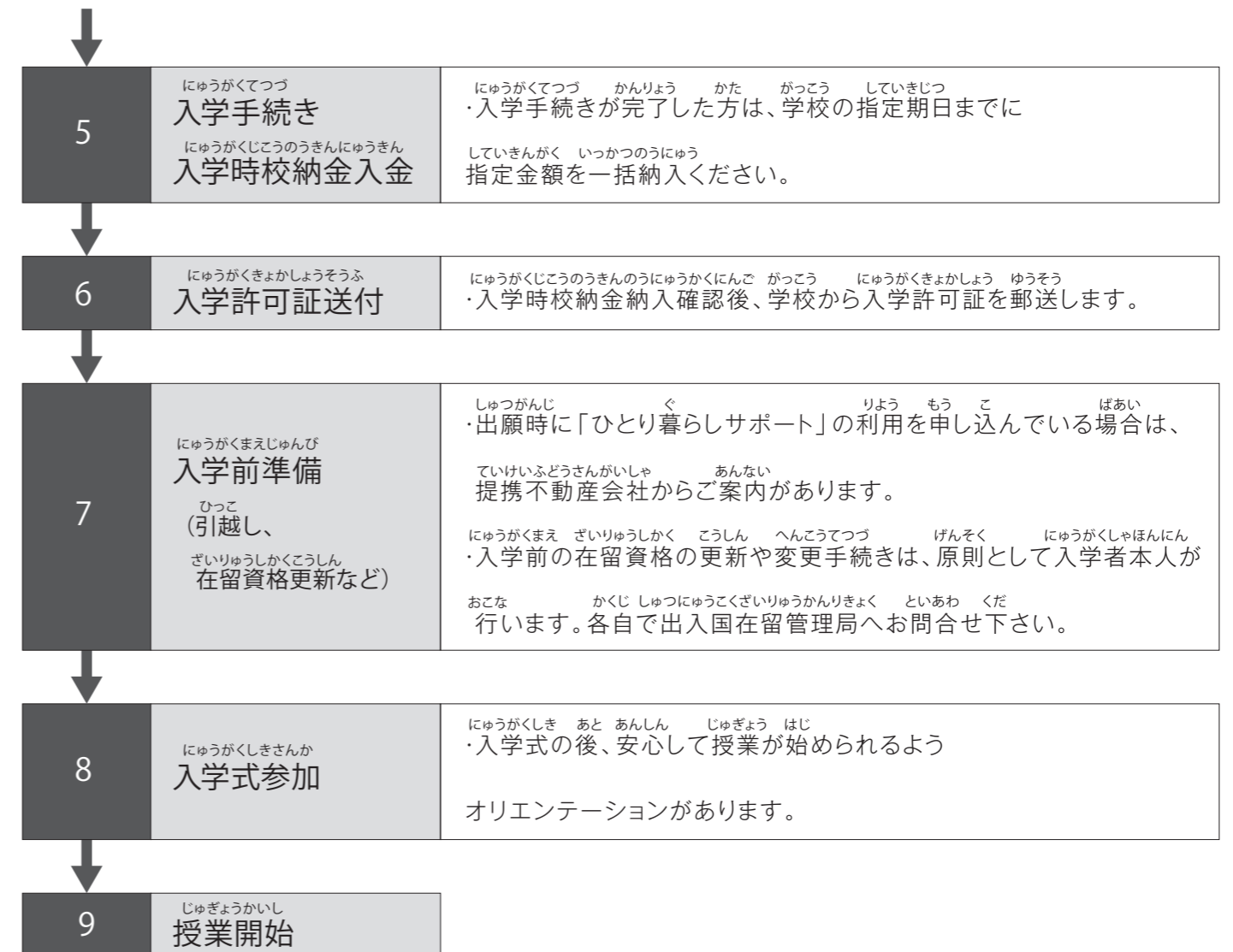
ねん がつ にち ひつちやく しょめん にんい ようし じたいりゆう めいき ほんにんしよめい  
・2025年3月31日(必着)までに書面(任意の用紙に辞退理由の明記と本人署名)にて  
本校統括センターにご連絡下さい。入学金(80,000円)以外の校納金を返金いたします。

ねん がつ にち じこう にゅうがくじたい れんらく ばあい いったんのうにゅう こうのうきん  
・2025年4月1日以降に入学辞退のご連絡をいただいた場合は、一旦納入された校納金は  
返金出来ませんのでご注意下さい。

しゅつがん じゅぎょうかいし なが  
出願から授業開始までの流れ



しゅつがん じゅぎょうかいし なが  
出願から授業開始までの流れ





# BELéBEL

こうべ びようせんもんがっこう  
**神戸ベルエベル美容専門学校**  
〒650-0033  
こうべしちゅうおうくえどまち  
神戸市中央区江戸町90

おおさか せんもんがっこう  
**大阪ベルエベルビューティ&ブライダル専門学校**  
〒530-0013  
おおさかしきたくちやまち  
大阪市北区茶屋町8-30



ホームページ



りゅうがくせい かん といあわ  
〔留学生に関するお問合せ〕  
といあわ にほんご たいおうか  
お問合せは日本語のみ対応可となります